

平成 28 年度 ふるさとかすかべ応援寄附金 (ふるさと納税) 報告書

多くの皆さまから「ふるさと納税」
による寄附をいただき、ありがとう
ございました。



寄附金は、ふじ通りの藤棚のリニューアル
などにも活用しています。



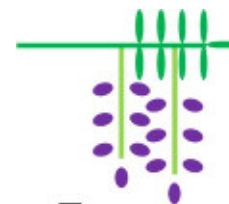
春日部市

平成 29 年 6 月

埼玉県春日部市



+1のあるまち
kasukabe



1. はじめに

春日部市では、平成 27 年 10 月から「ふるさとかすかべ応援寄附金（ふるさと納税）」にお礼品制度を導入し、充実させてきました。

1 万円以上の寄附をいただいた方に、シティセールスや地域活性化の一環として、春日部市ならではの特産品・かすかべフードセレクション認定品などをお贈りしております。

これまで全国の皆さまから「ふるさと春日部を応援したい」というあたたかな想いを頂戴してまいりました。いただいた寄附金は、総合振興計画に掲げる 7 つの施策などに有効に活用させていただいております。

ここに感謝の気持ちを込めて、平成 28 年度の寄附状況や活用状況についてご報告いたします。

今後も皆さまから寄せられた想いを大切にまちづくりに活かしてまいりますので、よろしくお願いいたします。

2. 寄附の概要

○平成 28 年度寄附実績

のべ 3,585 人（市外 3,496 人、市内 89 人）

総額 69,333,100 円（市外 68,020,100 円、市内 1,313,000 円）

（参考）平成 27 年度寄附実績

のべ 1,442 人（市外 1,384 人、市内 58 人）

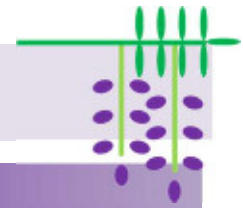
総額 19,353,710 円（市外 18,068,000 円、市内 1,285,710 円）

○寄附金の用途別実績（寄附者指定）

• やすらぎの施策【保健・医療・福祉】	16,735,000 円
• あんしんの施策【生活・環境】	4,637,000 円
• にぎわいの施策【都市基盤】	1,039,000 円
• はぐくみの施策【教育・文化】	6,624,100 円
• ゆたかさの施策【産業・経済】	1,724,000 円
• ふれあいの施策【コミュニティ】	221,000 円
• しんらいの施策【行財政改革】	256,000 円
• ふじ通りの藤棚のリニューアル	2,875,000 円
• その他	35,222,000 円

○寄附金の地方別実績

• 北海道地方	86 人	1,580,000 円
• 東北地方	58 人	710,000 円
• 関東地方	1,945 人	36,913,100 円
• 中部地方	458 人	9,730,000 円
• 近畿地方	718 人	12,300,000 円
• 中国地方	103 人	1,730,000 円
• 四国地方	51 人	1,840,000 円
• 九州沖縄地方	166 人	4,530,000 円



3. 寄附金の活用事業トピックス

やすらぎの施策 【保健・医療・福祉】



< 子どものびのび過ごせる児童センターに >

- 活用施策… 児童館運営事業
- 充当金額… 7,518,000 円
- 「日本一幸せに子育てできるまち」を目指し、子育て支援施設の中心である3つの児童センター（春日部第1児童センター「エンゼル・ドーム」、春日部第2児童センター「グーかすかべ」、庄和児童センター「スマイルしょうわ」）の、設備やイベント、講座などに活用しました。

はぐくみの施策 【教育・文化】

< 学校教育環境の充実 >

- 活用施策… 小・中学校普通教室等エアコン整備事業
- 充当金額… 3,000,000 円
- 全小・中学校の普通教室等へ空調設備を設置したことにより、教育環境の更なる改善が図られ、児童・生徒が意欲的に学習に取り組むことができるようになりました。



ふじ通りの藤棚のリニューアル



< さらなる魅力向上および安全な歩行空間の確保 >

- 活用施策… ふじ通り藤棚修景事業
- 充当金額… 33,990,000 円
- 整備後約 35 年が経過し、老朽化対策が必要であった藤棚について、平成 28 年度から再整備を開始。全長約 1 キロメートル、200 本以上植栽されている、「ふじ通りの藤棚」のさらなる魅力向上および安全な歩行空間の確保を図りました。

< 小児救急医療体制の整備 >

- 活用施策… 小児救急医療運営事業
- 充当金額… 4,296,000 円
- 小児救急夜間診療所の運営に活用しました。

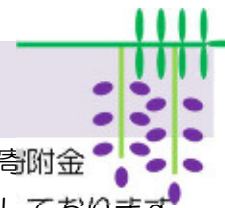


あんしんの施策 【生活・環境】

< 「汚泥再生処理センター」完成 >

- 活用施策… し尿処理施設更新事業
- 充当金額… 2,029,000 円
- 国内初の最新技術を導入し、汚泥を助燃材として有効利用できるなど環境に配慮した施設が完成しました。



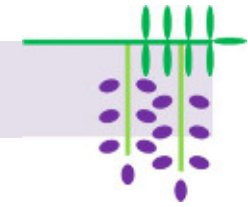


4. 平成 28 年度寄附金の活用実績

寄附金の使い道は、下記の中から寄附者に指定していただいております。皆さまの想いに応えて、平成 28 年 4 月～12 月受付分の寄附金について、それぞれ下記の事業に活用しました。なお、特に指定がない場合は、市が活用事業を選択してまちの魅力アップに活かしております。

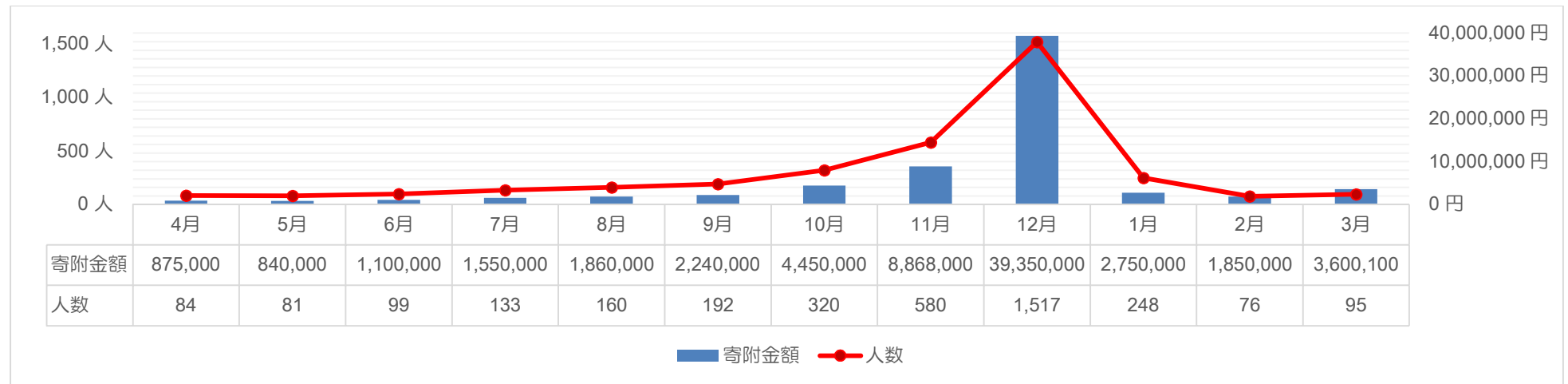
活用施策		
事業内容	活用金額	活用事業
1. やすらぎの施策【保健・医療・福祉】子どもからお年寄りまで健康でいきいきと暮らせるまち		
① 児童館・保育所の運営に関する事業	7,518,000 円	児童館運営事業（児童センター3 館の管理運営やイベントなど）
② 子どもの健康づくりに関する事業	4,296,000 円	小児救急医療運営事業（小児救急夜間診療所の運営など）
③ 高齢者の健康・生きがいに関する事業	1,619,000 円	高齢者いきいきライフ支援事業（三世交代交流会の開催など）
④ 健康づくり・病気の予防に関する事業	1,081,000 円	健康づくり推進事業（生活習慣病予防やメンタルヘルスなど）
小計	14,514,000 円	
2. あんしんの施策【生活・環境】地域でつくる、安全で環境にやさしいまち		
① 自然環境・生活環境の保全に関する事業	2,029,000 円	し尿処理施設更新事業（汚泥再生処理センターの建設など）
② 災害に強いまちづくりに関する事業	708,000 円	防災体制強化事業（防災体制の充実など）
③ 防犯・交通安全に関する事業	1,329,000 円	防犯・暴力対策事業（防犯グッズの配布、防犯カメラの設置など）
小計	4,066,000 円	
3. にぎわいの施策【都市基盤】人々が集い、にぎわいのある元気なまち		
① 景観まちづくりに関する事業	285,000 円	地域拠点駅まちづくり事業（駅前広場の整備など）
② 生活道路の整備に関する事業	240,000 円	道路改良事業（道路の拡幅や歩道整備など）
③ 公園の整備充実に関する事業	254,000 円	子育てふれあい公園リニューアル事業（公園や遊具の整備など）
小計	779,000 円	
4. はぐくみの施策【教育・文化】個性を尊重し、生きる力と生きがいをはぐくむまち		
① 特色ある学校づくりに関する事業	665,000 円	小・中学校図書館整備事業（図書の本の整備、支援員の配置など）
	3,000,000 円	小・中学校普通教室等エアコン整備事業（空調設備の設置など）

② 生涯学習・芸術文化の振興に関する事業	460,000 円	生涯学習推進事業（生涯学習パスポート「はるがく帳」の発行など）
	460,000 円	芸術文化振興事業（美術展覧会の開催など）
③ スポーツ・レクリエーション活動の推進に関する事業	255,000 円	体育総務事務（市民体育祭、スポーツ教室の開催）
④ 文化財の保存・継承に関する事業	1,179,000 円	文化財保護事業（発掘調査、文化遺産の保存など）
小計	6,019,000 円	
5. ゆたかさの施策【産業・経済】活気と活力に満ちた魅力あふれるまち		
① 農業の振興に関する事業	880,000 円	農業振興事務（農業祭の開催、農業後継者対策の実施など）
② 商工業の振興に関する事業	201,000 円	かすかべフードセレクション推進事業（認定品のPRなど）
③ 観光資源の発掘・育成に関する事業	222,000 円	まちなか魅力発見観光ガイド事業（観光ガイドマップの作成など）
小計	1,303,000 円	
6. ふれあいの施策【コミュニティ】だれもが参加・交流する市民が主役のまち		
① 市民と行政の協働に関する事業	30,000 円	市民協働推進事業（市民の地域活動を支援）
② コミュニティ活動の活性化に関する事業	61,000 円	自治振興事業（自治会連合会への委託業務）
③ 男女共同参画の推進に関する事業	30,000 円	男女共同参画推進事業（情報誌「ハーモニー」の発行など）
	30,000 円	男女共同参画推進センター運営事業（施設の管理運営など）
④ 国際交流に関する事業	55,000 円	国際交流推進事業（姉妹都市、友好都市との国際交流事業を支援）
小計	206,000 円	
7. しんらいの施策【行財政改革】市民の期待に応える行政を推進するまち		
① 行政改革の推進に関する事業	10,000 円	行政改革推進事業（組織の合理化や事務の効率化を推進）
② 財政運営の健全化に関する事業	146,000 円	財政事務（財務書類の作成など）
③ 広報活動の充実に関する事業	100,000 円	広報推進事業（「広報かすかべ」の発行、市HPリニューアルなど）
小計	256,000 円	
8. ふじ通りの藤棚のリニューアル		
① ふじ通り藤棚再整備事業	33,990,000 円	ふじ通り藤棚修景事業（藤棚の修景など）
合計	61,133,000 円	

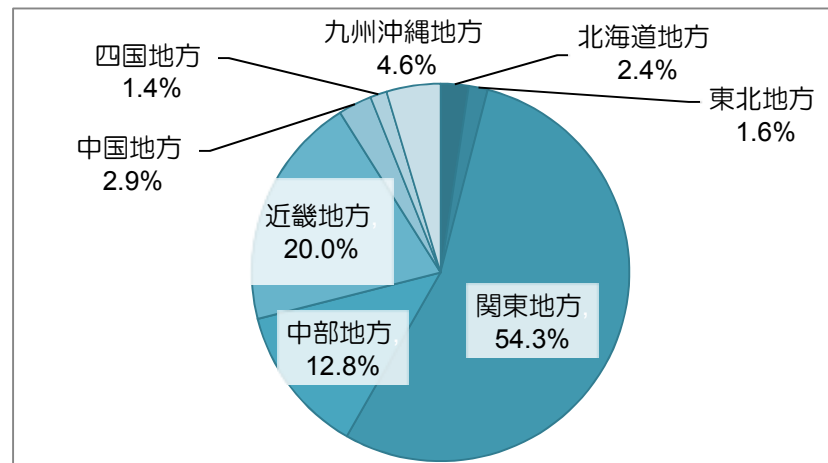


5. 平成 28 年度寄附人数・金額データ

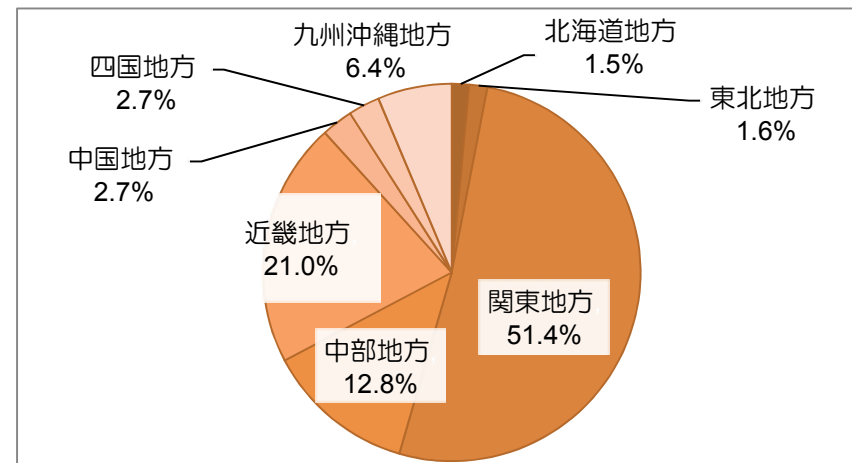
○月別の寄附人数・金額の推移



○地域別寄附人数の割合

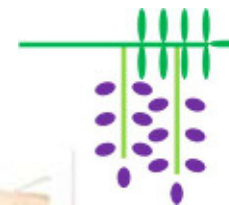


○地域別寄附金額の割合



○寄附申し込み額区分別人数・金額

申し込み額区分	人数	寄附金額
50万円以上 100万円未満	32人	23,000,000円
30万円以上 50万円未満	14人	4,200,000円
10万円以上 30万円未満	7人	750,000円
5万円以上 10万円未満	41人	2,050,000円
3万円以上 5万円未満	60人	1,810,000円
1万円以上 3万円未満	3,430人	37,515,100円
1万円未満	1人	8,000円
合計	3,585人	69,333,100円



1位 特別栽培米



2位 燗詰スペシャルセット



3位 完熟梨



4位 キウイフルーツ



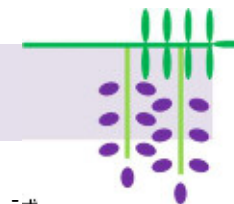
5位 シクラメン



6. お礼の品ランキング

1万円以上の寄附をいただいた方に、市の特産品を贈呈しております。

順位	お礼品名称	事業者名
1位	特別栽培米「彩のかがやき」、 または特別栽培米コシヒカリ	JA 南彩、JA 埼玉みずほ
2位	燗詰スペシャルセット	株式会社桃屋
3位	完熟梨	森田果樹園、折原果樹園、 大晴農園、大塚果樹園、 田口(良)梨園、内田梨園、 金子進梨園、新井梨園
4位	完熟キウイフルーツ	大晴農園、齋藤ぶどう園、 折原果樹園、佐藤農園
5位	シクラメン	ナーセリー斎藤



7. 平成 28 年度寄附者紹介

のべ 3,585 人の方から寄附をいただきました。氏名の公表に了承を得られた方をご紹介します（順不同・敬称略）。

北海道

- 吉田 豊
- 近藤 恵一
- 金子 司
- 向井 正治
- 高畑 倫子
- 黒澤 祐介
- 佐々木 強
- 佐藤 典彦
- 坂本 優子
- 柴山 いづみ
- 松田 寿香
- 川合 浩二
- 早川 龍治
- 中谷 宇一郎
- 箱崎 慎一郎
- 浅野 直宏

岩手県

- 西山 吉彦

宮城県

- 荒井 誠
- 佐藤 勤
- 秋山 龍太

- 鈴木 仁子

秋田県

- 加賀谷 恵

山形県

- 藤田 信輔

福島県

- 桑原 武文
- 鈴木 三郎

茨城県

- 新島 光起
- 倉持 純一
- 大森 昌弘
- 中島 加代子
- 有田 圭介

栃木県

- 江畑 裕通
- 小林 健吾
- 浅沼 和宏
- 渡邊 雅人

群馬県

- 佐藤 嘉子
- 佐藤 智久
- 新井 良仁

- 須永 一哉

- 泉田 崇光

- 徳江 真治

- 和田 昌弘

埼玉県

- 阿彦 弘志
- 伊藤 綾子
- 井上 諭
- 宇田川 隆
- 荻原 拓生
- 加藤 順大
- 加藤 通
- 葛谷 好弘
- 関口 守
- 吉田 寿
- 吉野 弘志
- 宮西 智紀
- 橋詰 広太
- 橋本 和典
- 錦 晴美
- 金子 雅彦
- 五十嵐 啓亮
- 今村 富夫

- 国際ロータリー
第 2770 地区第 6 グループ

- 根岸 宏幸

- 佐藤 知子

- 佐野 明彦

- 坂巻 幸次

- 坂上 昌彦

- 三枝 安茂

- 三谷 勝利

- 山口 正人

- 山田 英二

- 山本 真人

- 山本 崇

- 秋田 賢

- 春日部市ふれあい
大学第 24 期会
会長 川村登志夫

- 小口 満夫

- 上片平 修

- 森 謙太

- 森 剛志

- 森越 直樹

- 森本 誠

- 神田 顕二

- 神田 俊幸

- 神崎 明彦

- 星野 雄一

- 西尾 和親

- 赤堀 良孝

- 川本 喜樹

- 前田 俊一

- 村中 一志

- 大河内 健二

- 大澤 泰子

- 竹岡 博幸

- 猪野 孝太

- 長田 勉

- 田辺 かづえ

- 東彩ガス株式会社

- 熱田 貴比古

- 白石 均

- 箱崎 孝之

- 箱崎 秀世

- 飯永 晃一

- 樋口 晴将

埼玉県（続き）

- 平井 陽子
- 平野 美里
- 平澤 舞
- 柄澤 繁吏
- 木下 功
- 門谷 泰宏
- 野口 雅之
- 鈴木 逸子
- 鈴木 千恵子
- 鷺尾 和則
- 櫻井 諒太郎
- 盧 志貴
- 齊藤 友紀
- 高倉 康範

千葉県

- 安田 優治
- 卯野 光典
- 塩越 勝彦
- 横田 宏子
- 岡田 秀一
- 吉川 幸平
- 吉川 俊子
- 宮崎 弘行
- 橋口 誠二
- 金田 圭一

- 紅谷 幸彦
- 高橋 克行
- 黒澤 祐介
- 佐野 心一
- 山形 栄利子
- 山田 貴洋
- 室井 裕作
- 酒井 香代子
- 小堀 義明
- 松本 孝夫
- 齊藤 敬
- 石川 諭
- 石濱 俊宇
- 中 詩織
- 椎野 裕子
- 田邊 洋史
- 内田 大学
- 内藤 武詩
- 木村 成紀
- 鈴木 大介
- 鈴木 芳雄
- 廣田 雅人

東京都

- 安西 めぐみ
- コンセプション
メルビン

- 伊藤 圭典
- 伊藤 博道
- 井上 大助
- 臼田 英司
- 永田 光美
- 横山 順一
- 岡嶋 菅男
- 岡部 洋一
- 加藤 信子
- 河井 卓二
- 皆川 英幸
- 角田 始也
- 笠倉 英知
- 関口 勇
- 関澤 健太
- 丸山 幸子
- 吉見 明則
- 吉田 紘基
- 吉澤 理恵
- 久保田 宏明
- 宮坂 俊佑
- 宮本 康文
- 共田 光輝
- 郡司 敏明
- 原 将志
- 玄場 光浩

- 古橋 美恵子
- 荒木 敬子
- 香西 篤
- 高橋 友子
- 高山 正範
- 高尾 みどり
- 佐藤 康博
- 佐藤 寧
- 佐藤 友康
- 斎木 康一郎
- 坂崎 千春
- 榊 裕介
- 山岸 良一
- 山本 昭子
- 山本 明
- 山本 友子
- 糸井 政次
- 寺嶋 浩之
- 篠原 正晴
- 秋山 由里香
- 住田 順一
- 春山 晋
- 小原 奈名絵
- 小笹 嘉彦
- 小瀧 守行
- 小野 まどか

- 小野 真紀子
- 小林 達夫
- 小林 道子
- 松岡 孝子
- 松丸 康浩
- 松田 貴成
- 植竹 和行
- 新家 正敏
- 新倉 翔
- 深谷 徳彦
- 真井 豊
- 神山 佳恵
- 進通 舞
- 水野 翔彦
- 杉村 泰伸
- 西 博史
- 西山 誠
- 石谷 謙介
- 川上 拓也
- 川村 人志
- 船木 裕史
- 相馬 ゆうき
- 大久保 健一
- 大村 雄厚
- 大谷 洋司
- 大塚 哲史

東京都（続き）

- 大坪 慎一郎
- 大畠 麻衣子
- 大木 努
- 大林 由紀子
- 谷口 東明
- 池田 圭司
- 池田 径
- 池田 真
- 竹内 勝恵
- 中川 浩靖
- 中川 秀宣
- 中村 光男
- 中嶋 宏平
- 中尾 敬大
- 中野 雅之
- 長 美郁
- 長坂 健史
- 長竹 正明
- 長尾 武尚
- 天野 朝馨
- 田畑 剛
- 渡部 一也
- 渡辺 力也
- 嶋津 久世
- 嶋田 香織

- 藤田 瞬
- 藤田 裕次
- 藤本 壮也
- 内野 道雄
- 日野 裕一郎
- 白井 千晶
- 白岩 久知
- 白子 桂
- 幡谷 篤志
- 浜岡 周作
- 武内 大
- 平川 悟
- 北浦 徹治
- 牧野 聡
- 堀江 亜矢
- 末廣 真由子
- 棕代 義樹
- 由水 孝治
- 李 偉
- 李 慶徳
- 鈴木 俊子
- 鈴木 容子
- 浅井 信光
- 濱田 絵美子
- 齊藤 孝治
- 齊藤 豊

神奈川県

- いわぶち まゆみ
- 阿部 信行
- 磯野 直樹
- 加納 康男
- 岩田 和久
- 吉川 英樹
- 宮下 悟
- 宮崎 智博
- 宮前 雄一
- 芹澤 洋
- 金子 美恵子
- 金田 重治
- 郡司 登
- 月足 高
- 原田 喜美子
- 古田 真琴
- 荒井 建雄
- 高橋 幸義
- 高橋 朋康
- 高瀬 修
- 三好 瑠美
- 山口 武
- 山田 裕巳
- 時田 幸雄
- 芝村 拓造

- 酒井 逸史
- 小丸 勝志
- 小野寺 進
- 松田 明仁
- 松本 浩
- 松本 素美子
- 新谷 愛子
- 成瀬 隆弘
- 清水 功
- 青山 桐子
- 石川 嘉一郎
- 村上 秀人
- 大江 剛人
- 大塚 亮
- 大友 望
- 大澤 尚子
- 天田 博章
- 渡部 眞男
- 渡辺 敏史
- 渡邊 雅子
- 土岐 涼太
- 島谷 恵理
- 藤谷 光
- 二宮 二郎
- 尾崎 剛寛
- 牧瀬 稔

- 牧瀬 竜太郎
- 堀内 剛
- 余部 忠司
- 鈴木 雅人
- 鈴木 春雄
- 藁品 将人
- 苞山 美香
- 齊藤 司
- 高橋 紀彦

新潟県

- 笠原 隆
- 佐藤 正巳
- 太田 聡美
- 萩原 和也

富山県

- 横井 敏博
- 佐野 隼

石川県

- 大畑 清三

福井県

- 天谷 秀浩

山梨県

- 平賀 新也

長野県

- 横谷 秀克
- 三浦 悟

長野県（続き）

- 藤川 育宏

岐阜県

- 金丸 グミ子
- 三輪 高雄
- 足立 鉄也
- 仲宗根 歩
- 野田 麻里子

静岡県

- 遠藤 光俊
- 岡本 大介
- 栗原 知子
- 勝又 勇二
- 大滝 茂雄
- 谷野 廣司
- 片倉 貴司
- 有吉 洋祐
- 鈴木 和子
- 齋藤 美由樹

愛知県

- 阿久根 夕香
- 伊藤 和芳
- 稲積 秀一
- 永井 和三
- 河之口 大輔
- 笠松 誠

- 吉田 守孝

- 熊澤 昭幸

- 栗本 康博

- 五藤 芳嗣

- 高瀬 撰綱

- 秋田 哲幸

- 上田 浩二

- 織田 直久

- 水口 智洋

- 杉田 朗

- 石垣 秀圭

- 浅井 克彦

- 浅野 誠人

- 足立 恒夫

- 大河内 俊彦

- 片岡 寿信

- 牧田 泰久

- 牧野 元彦

- 牧野 雄三

- 野上 憲生

- 野津 啓司

- 鈴木 仁

三重県

- 宇野 栄造

- 前田 直

- 濱口 さゆり

滋賀県

- 今井 丈晴

- 山崎 聖史

- 福島 彰浩

京都府

- 永井 一男

- 岡垣 真里

- 加賀山 誠

- 高田 幸輔

- 高木 敏

- 三上 敦

- 市地 賢治

- 柴田 聡

- 森下 賢一

- 西村 正人

- 長谷川 美津子

- 田中 徹

- 福田 泰晴

- 福濱 麻実

- 野崎 満

- 澤田 大介

大阪府

- 井手口 健

- 藺部 陽治

- 黄 泰平

- 鎌田 健太郎

- 久保 善寛

- 宮内 真理子

- 橋本 和男

- 今泉 仲裁

- 桜本 修治

- 寺田 一哉

- 柴田 礎一

- 勝連 真一郎

- 小林 隆嗣

- 松本 卓也

- 仁後 史代

- 杉原 正昭

- 西尾 美喜雄

- 村井 香苗

- 谷所 敬

- 中島 悠希

- 直居 裕和

- 島田 誠

- 徳平 智恵

- 肥田 雄一郎

- 富田 壮一

- 福永 秀之

- 本吉 眞樹

- 木村 愛

- 木村 忠司

- 野田 順一

- 有光 健

- 林 弘恵

- 鈴木 亜紀子

兵庫県

- 稲 広宣

- 塩川 隆志

- 岡部 生

- 宮川 善行

- 宮崎 章光

- 高岡 奈央子

- 山岡 寿夫

- 寺口 秀明

- 上野 滋啓

- 上林 信幸

- 大庭 時夫

- 池永 佳澄

- 中村 高行

- 田村 優加子

- 渡辺 誠

- 渡辺 哲哉

- 藤本 巨

- 二木 麻衣

- 北井 勝之

- 矢坂 和広

- 廣瀬 智

- 數田 紀久子

奈良県

- 永井 景
- 小川 孝行
- 松嶋 秀和
- 森光 典子
- 森本 和秀
- 有川 英夫

和歌山県

- 林 裕

鳥取県

- 森 紳二郎

岡山県

- 近藤 浩美

- 佐藤 良一
- 中嶋 佐知
- 長谷川 貴一

広島県

- 岡田 竜二
- 下西 富男
- 柴田 隆司

- 森 政貴

- 生田 公平

- 前田 路子

- 木曾 由香

山口県

- 野村 香代子

香川県

- くぼ いくよ
- 小野 友久
- 町 紀子

愛媛県

- 安岡 見奈
- 長井 洋子

高知県

- 山本 真也

福岡県

- 岩本 進司
- 原部 高広
- 御供田 正人

- 小西 勇
- 新居 昭生
- 川上 了
- 村中 弘毅
- 土屋 裕之

長崎県

- 齋藤 公比呂

熊本県

- 宇良田 心
- 荒木 誠也

大分県

- 若山 幸一
- 水口 忠樹

- 滝上 博章
- 牧 正幸

鹿児島県

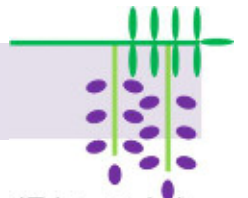
- 吉井 治美
- 高山 謙二

沖縄県

- 沖田 富和
- 北川 洋

8. 寄附者の皆さまからのメッセージ（一部割愛させていただいている場合があります）

- 健やかな子供が育まれるようにお使い下さい。これからの地域の活性化には、将来子供たちの力が必要です。
- 未来に向けて、健康な子供が育つことを祈念いたします。
- 数年前まで春日部で働いていたので、この度春日部にふるさと納税させていただきました。懐かしいです。応援しています。
- 春日部市は青春時代を過ごした思い出の地です。今またこうして繋がりを持てるご縁がありがたく嬉しい思い出です。
- 春日部市の益々の発展を応援いたします。
- 高校野球のイメージがありますが、ネットをみて桐タンスとか色々特産品を知りました。
- 春日部市の診療所にかつて勤務していたものです。春日部市の医療福祉の充実を祈念しております。また春日部市は温泉の町としての魅力をもっとアピールすべきと感じております。
- 春日部に果樹園があることを知りませんでした。もっと宣伝すべきだと思います。



ふるさとかすかべ応援寄附金（ふるさと納税）に関するお問い合わせ先

春日部市役所 財務部財政課

所在地 : 〒344-8577 埼玉県春日部市中央六丁目 2 番地

TEL : 048-736-1111

FAX : 048-733-3825

E-Mail : zaisei@city.kasukabe.lg.jp

市 WEB : <http://www.city.kasukabe.lg.jp>

