



おやつ部門〈和風〉



栃惣せんべい

1枚 50円(税別)

昔ながらの製法を守り続ける堅焼きせんべい

生地の材料は国産の米と水だけ。創業時から販売している青海苔あり家族ぐるみで作るせんべいは、ご主人の祖父にあたる初代が考案した秘伝の醤油ベースのタレをたっぷりつけて、堅焼きに焼き上げている。

栃惣 とちそう

MAP P.20 B-2

☎048-752-3944

📍春日部市粕壁東1-5-17 🕒8:00～19:00 🗳無休 📄あり

🚶春日部駅から徒歩7分 📄あり

賞味期限 / 1カ月 保存方法 / 常温

取り寄せ / 可



3代目の都築孝夫さんと千恵さんご夫妻。イラストが得意な孝夫さんは街キャラカートの考案者の一人



農家を作る100%自家製の素朴なおかき

米やみかんの専業農家・観光農園の川鍋さんが、減農薬特別栽培のもち米で手作りするあられ。青海苔入りのものも時折混じる。網焼きあられは農家の定番のおやつで、おばあ

ちゃんの味だとか。形もふぞろいで、醤油のつき方もムラがあるけれど、この素朴さに魅せられるリピーターは数知れず。川鍋さんの想いが込められたパッケージにも注目を。



なべちゃんの網焼あられ

1袋(110g) 285円

ライス・ハウス・かわなべ

MAP P.21 E-2

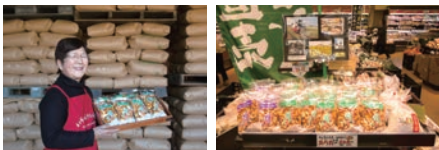
☎048-746-3960

📍春日部市水角479(事前にお電話ください) 🗳あり ●販売店/道の駅庄和、生鮮市場TOP春日部店、マミーマートビバ春日部店、ミニストップ春日部医療センター店、福祉売店(春日部市役所内)

賞味期限 / 2カ月 保存方法 / 常温



農家の川鍋美智子さん。うしろに積まれているのは自家製米。生鮮市場TOP春日部店にはあられ等の販売コーナーがある



おやつ部門〈和風〉

せんべい、あられの専門店。よりどりみどりの店内



月に数回、イベントやセールでも販売

ここにこなイラストにつられて、思わずこちらも笑顔になりそうなパッケージ。この品を購入する時には“笑顔、ください”のひと言でOK。地元農家と提携し、100%春日部産の米を使用している。うるち米をふっくらと炊きあげ、米粒感を残しながら成形した生地をさっくりと揚げると、生地が1.5倍にどんと膨らむそう。国産米油を使い、高温&短時間でさっと揚げられているため、さっぱりとした軽い食感。まるで炊きたてご飯のような、ひと粒ひと粒の米のおいしさを楽しめる。

春日部内牧せんべい

かすかべうちまきせんべい

MAP P.20 C-1

☎048-755-3588

📍春日部市栄町2-65-3 🕒10:00～19:00 🗳木曜

📄あり 🚶北春日部駅から徒歩10分 🗳あり

賞味期限 / 120日

保存方法 / 常温

取り寄せ / 可



小さなせんべい専門店



炊きたてご飯の
おいしさを追求した
おこげせんべい

New 春日部笑顔

1袋(140g) 486円

春日部のお米で作ったせんべいを食べて、みんなで笑顔になってもらいたいです



オーナーの工藤修さんと真弓さんご夫妻。手焼きせんべい体験も実施している

誕生ものがたり

せんべいひとすじのご主人

かつてはサラリーマンとして、県内のせんべいメーカーに勤めていたご主人。奥さんによると「もともと主人はせんべいが特別好きだったわけではないと思うんですけど」。そんなご主人が、2007年にこの店をオープン。当初はサラリーマンとの二足のわらじ。年々せんべいにはまり、今ではせんべい三昧の毎日を送っている。